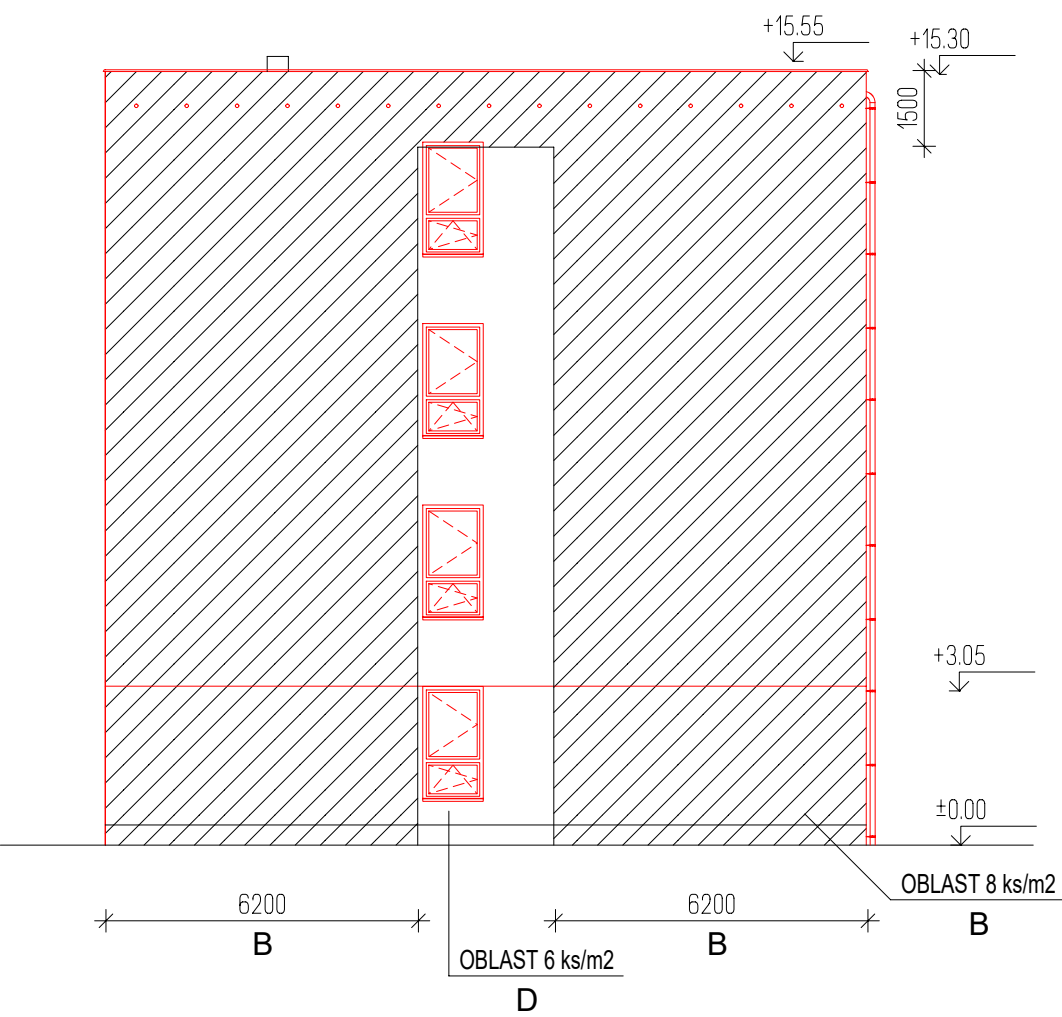
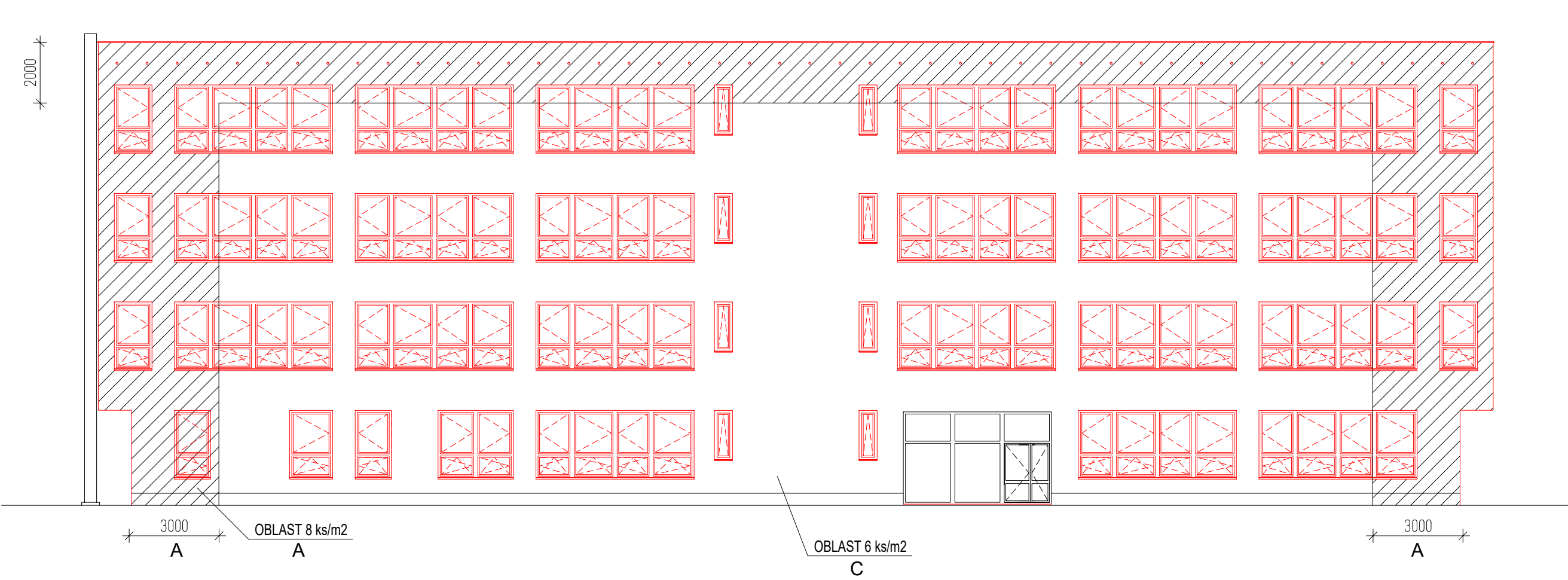


POHLED SEVERNÍ



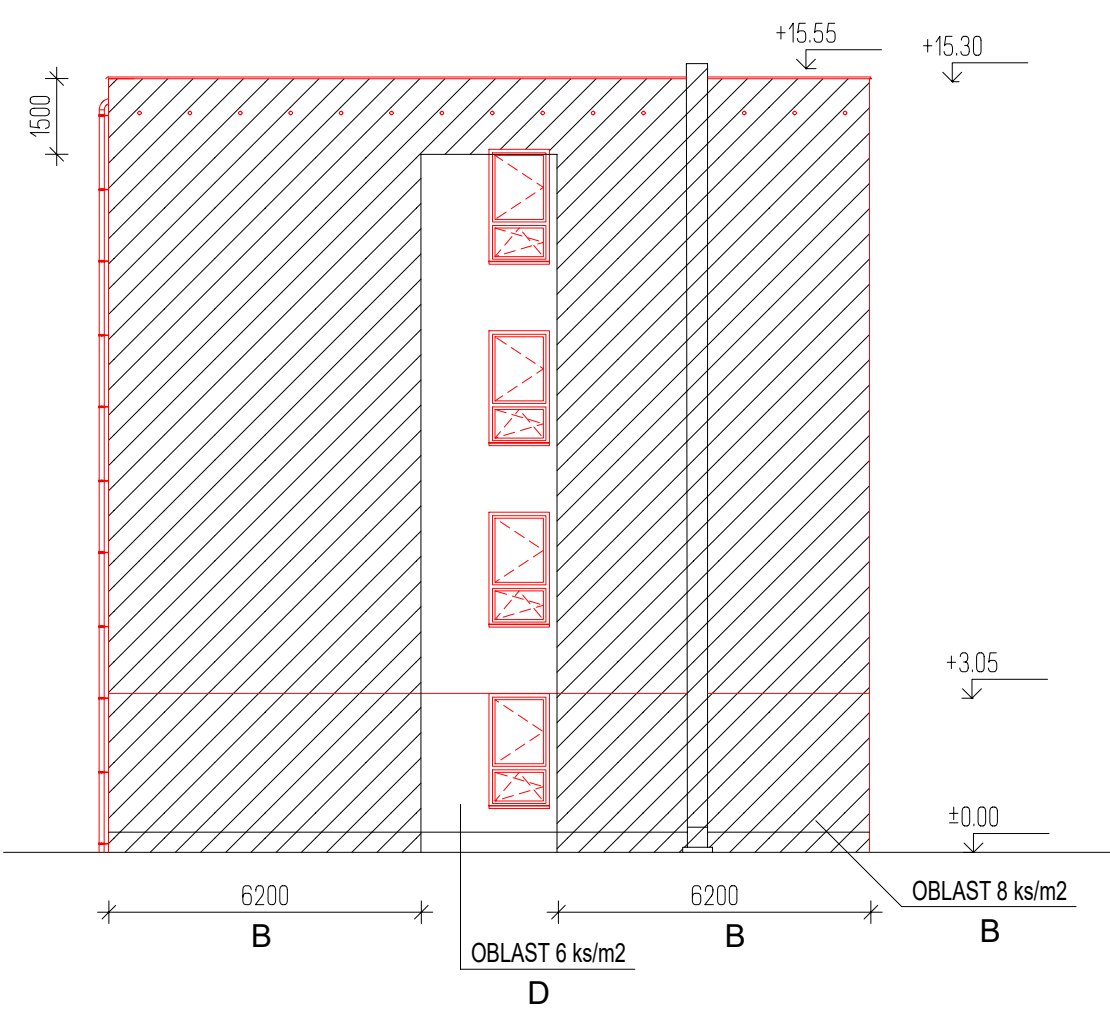
POHLED VÝCHODNÍ



POHLED ZÁPADNÍ



POHLED JIŽNÍ



POZNÁMKA:

- KOTVENÍ TALÍŘOVÝMI HMOŽDINKAMI STR U 2G DELKY 255MM, ZAPUŠTĚNÁ MONTÁŽ
- FASÁDNÍ OMÍTKA SILIKONOVÁ COLORLAK STRUKTUR PUTZ SILIKON PROFI RÝHOVANÁ PROBARVENÁ S PRŮMĚREM ZRNA 1,5MM, BARVA SVĚTLÁ ŠEDO-MODRÁ
- OBKLAD SOKLU MARMOLIT
- ZATEPLENÍ FASÁDNÍM POLYSTYRENEM EPS 70F, TL.200mm
- A, B, C, D - ZONY KOTVENÍ HMOŽDINKAMI DTR U 2G 255MM

Vypracoval:	Ing. Dušan Gadas	ČÍSLO ZAKÁZKY:	24002	MĚŘÍTKO:	1:150	Gedes s.r.o. Nám. Osvobození 112 753 61 HRANICE IV - DRAHOTUŠE IČO: 27796612 Tel.: 0042 773 997 449 E-mail: dusan.gadas@gedes.cz	
Schválil:	Ing. Dušan Gadas	STUPEŇ:	DPS				
		x A4:	4				
Datum:	01/2024	KÓTOVÁNO:	mm				
Objednatel:	Město Nový Jičín, Masarykovo nám. 1/1 741 01 Nový Jičín						
Stavba :	REVITALIZACE ADMINISTRATIVNÍ BUDOVY SUVOROVA 1854/152 V NOVÉM JIČÍNĚ						
Část:	D.1.2. - Stavebně - konstrukční část						
Katastrální území:	Nový Jičín - Dolní Předměstí p.č.st.1465 (707465)						
Název:						Seznam příloh:	
D.1.2.	KOTEVNÍ PLÁN					Č.výkresu:	Rev
						D.1.2.	201